

# Les Ateliers prospectifs de l'ARENE : Quelle démocratie en 2025 ?

## Quels futurs possibles ?

**4 novembre 2014 de 14 h à 18 h**

Dans cet atelier, 4 futurs possibles seront définis de façon collective au travers de 4 mondes très contrastés représentant l'évolution de l'Île-de-France en 2025.

## Quelle résilience de ces futurs possibles ?

**5 novembre 2014 de 9 h à 13 h**

Face à une situation de crise, il s'agira lors de cet atelier d'imaginer la réponse de chacun des mondes définis la veille. Ces réponses seront présentées par les participants lors d'une conférence fictive qui sera filmée.

## Quelles formes de contribution dans ces futurs possibles ?

**20 janvier 2015 de 14 h à 18 h**

Il s'agira pour différents types de projet (alimentation, aménagement, économie, énergie et projet de territoire) d'imaginer les formes de contribution dans chacun des mondes.

## Quels futurs souhaitables ?

**21 janvier 2015 de 9 h à 13 h**

Lors de cet atelier, un ou plusieurs futurs souhaitables seront définis de façon collective. Ils mêleront les mondes créés ainsi que les formes de contribution possibles définies en amont.

## Comment y parvenir ?

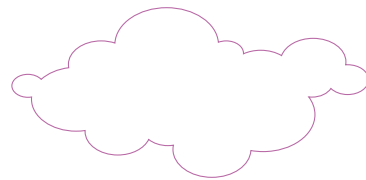
**12 mars 2015 de 14 h à 18 h**

Cet atelier permettra de définir collectivement une feuille de route et d'identifier les leviers d'actions pour aller vers les scénarios souhaités pour 2025.



Expertise et ressources  
pour un développement durable

# Les Ateliers prospectifs de l'ARENE : Quelle démocratie en 2025 ?



## La contribution au service du développement des territoires

La participation de la société civile et des acteurs économiques au montage des projets des collectivités et le passage à la pratique de l'action collaborative sont des questions primordiales aujourd'hui mais qui restent très souvent difficiles à mettre en œuvre de façon satisfaisante et efficiente. Or la concertation et l'implication de ces acteurs sont recommandées pour la conduite des projets locaux et notamment des démarches territoriales telles que les Agendas 21 ou les Plans climat.

Afin de favoriser le développement des pratiques collaboratives, l'ARENE Île-de-France s'appuie sur deux types de démarches :

- > **L'expérimentation de formes peu répandues de concertation**, en particulier les Forums ouverts, pour s'approprier ces nouveaux outils.
- > **La prospective** afin de se projeter collectivement dans de nouvelles formes de collaboration.

Ainsi, l'ARENE Île-de-France a engagé en 2013 une démarche prospective dont le sujet est « Pour une démocratie contributive dans les projets de transition écologique d'ici 2025 en Île-de-France ». Cette démarche a pour but de sensibiliser et d'inviter les acteurs des collectivités, des institutions, de la société civile et du monde économique à expérimenter davantage dans ce domaine de l'action collaborative.

Dans un premier temps, un **état des lieux de la situation de la contribution en Île-de-France** a été réalisé. Il s'est intéressé en particulier aux projets relatifs à l'énergie, à l'aménagement, à l'alimentation, à l'économie et aux projets de territoire. Il a fait l'objet d'un rapport, (disponible [ici](#)).

Une **plateforme collaborative** a également été développée permettant de valoriser les projets intégrant fortement les différentes catégories d'acteurs. Elle vous permettra de faire remonter vos projets mais également de faire part de vos difficultés relatives à la mise en place de telles démarches. Vous pouvez y accéder à l'adresse :

[democratie.areneidf.org](http://democratie.areneidf.org)

## 4 MONDES POUR 2025

### STATU QUO

L'Île-de-France stagne et évolue peu dans ses réponses face aux problèmes et enjeux existants.

### CATASTROPHIQUE

Aggravation de la situation, absence de régulation, tensions croissantes et conflits sociaux.

### ALTERNATIVE SOCIALE

Métamorphose du système de valeurs, société de la responsabilité, altruisme généralisé.

### TECHNOLOGIQUE

Innovations technologiques et organisationnelles, civilisation du numérique.

**Les participants seront invités à classer par ordre de préférence les mondes sur lesquels ils souhaitent travailler lors de leur inscription.**

## Une immersion collective en 2025 pour définir de nouvelles formes de contribution

Via une immersion dans quatre visions contrastées de l'Île-de-France en 2025, **vous êtes invités lors du cycle d'ateliers à imaginer de nouvelles pratiques collaboratives** entre société civile, acteurs économiques et collectivités et à définir les actions nécessaires à leurs mises en place effectives.

Cette immersion se fera via 5 ateliers d'une demi-journée intégrant des acteurs issus du monde économique, des collectivités, des citoyens, des institutions, des experts de la concertation, etc.

### Pourquoi y participer ?

Ces ateliers et leurs résultats serviront à définir une expérimentation locale qui se déroulera en 2015 sur un territoire francilien. Vos retours d'expérience, vos échanges et vos connaissances permettront ainsi de préparer au mieux cette expérimentation et la diffusion de ce type de pratiques en Île-de-France.

Par ailleurs, ils permettront également à l'ARENE Île-de-France de mieux répondre à vos besoins et aux besoins des différents acteurs franciliens dans ce domaine.

Néanmoins, au vu des liens entre les différents ateliers et afin de permettre une cohésion de groupe mais également de contenu, il est demandé aux participants de **s'engager dans la durée et de participer de préférence aux 5 ateliers a minima aux sessions de 2 ateliers consécutifs**, les travaux du matin étant très dépendants de ceux de la veille.

### 7 points-clés des démarches de contribution

- > Les démarches de contribution sont des démarches complexes dépendantes d'un contexte local et global qu'il faut prendre en compte ;
- > La contribution est aujourd'hui difficilement présente à toutes les étapes d'un projet ;
- > Différents modes d'organisation, formels ou non, sont possibles pour encadrer les contributions des différents acteurs ;
- > Chaque acteur peut donc contribuer mais aujourd'hui les voies utilisées semblent propres chaque type d'acteurs et chaque thématique ;
- > Pour être efficace une démarche de contribution a besoin de souplesse et d'évolutivité dans le management de projet ;
- > Une démarche de contribution nécessite également de revoir ses modes de faire et d'intégrer les intérêts et contraintes de chaque type d'acteurs ;
- > Les démarches de contribution peuvent créer un effet d'entraînement en termes d'amélioration des pratiques vis-à-vis de l'environnement et des démarches de transition. Néanmoins, elles ne sont encore que trop récentes et leur impact à long terme est difficilement évaluable.

**Rapport en ligne**



## Contacts

### Inscription gratuite et obligatoire ICI :

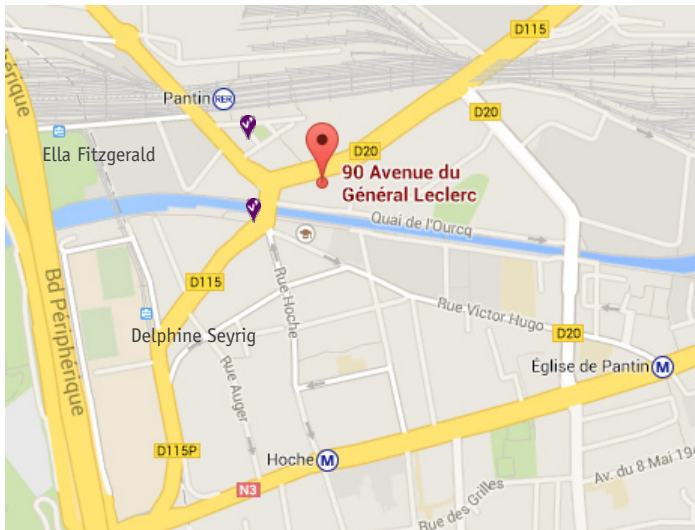
Chahrazed Sellami, c.sellami@areneidf.org -  
Tel : 01 83 65 57 30

### Informations :

Louise Vaisman, cheffe de projet prospective et transition  
écologique  
l.vaisman@areneidf.org

## ARENE Île-de-France

Cité régionale de l'environnement d'Île-de-France  
90-92, avenue du Général Leclerc  
TSA 30002  
93500 Pantin CEDEX



## Accès

**RER E :** Pantin

**Métro :** Hoche, Église de Pantin (M 5)

**Tramway :** Ella Fitzgerald - Grands Moulins de Pantin,  
Delphine Seyrig (T3b)

**Vélib' :** 35005 Quai de l'Aisne / Avenue du général Leclerc  
35004 Avenue de la gare

## L'ARENE ÎLE DE FRANCE : DES TERRITOIRES, DES PROJETS, UNE AGENCE.

L'Île-de-France s'est engagée depuis longtemps dans la lutte contre les changements climatiques et pour une politique énergétique ambitieuse. Depuis 20 ans l'ARENE Île-de-France accompagne les territoires franciliens dans leurs démarches énergie climat. Elle met en œuvre les principes du développement durable :

- > pour contribuer au déploiement d'une culture énergie climat qui favorise la prise de conscience ;
- > pour accompagner les acteurs dans leurs projets d'efficacité énergétique et d'énergies renouvelables ;
- > afin de favoriser le développement de projets de territoires tels que les Plans climat, les Agendas 21, la lutte contre les précarités énergétiques...

L'ARENE détecte et valorise les bonnes pratiques, expérimente et dissémine les démarches innovantes, défriche de nouveaux sujets qu'elle partage au sein des réseaux qu'elle anime.

L'Agence est présente avant tout sur le territoire francilien. Elle contribue également aux niveaux national et international en apportant son expertise dans différents groupes de travail et au sein de réseaux tels que le RARE et la FEDARENE.

Le plus grand nombre d'acteurs doivent partager ces enjeux cruciaux pour l'évolution de notre région ; l'ARENE y contribue au quotidien. Son site web [www.areneidf.org](http://www.areneidf.org) présente l'ensemble de son action et donne des clés pour agir.



### Agence régionale de l'environnement et des nouvelles énergies

Cité Régionale de l'Environnement Île-de-France  
90-92 avenue du Général Leclerc  
TSA 30002  
93793 Pantin cedex  
Tél. : +33 (0)1 83 65 37 50  
[www.areneidf.org](http://www.areneidf.org)

